



B VAKUUMPUMPE

HERTELL S. COOP.

Inhaltverzeichnis.

	Pag.
1.- Vorwort	3
1.1.- Allgemeine Beschreibung.	
1.2.- Modelle.	
2.- Montage	4
3.- Material	6
3.1.- Guss.	
3.2.- Lamellen.	
4.- Technische Daten	8
4.1.- Abmessungen und technische Daten.	
5.- Ersatzteilleiste. Stückzeichnung	10
6.- Garantie	11

1.- VORWORT.

1.1. Allgemeine Beschreibung.

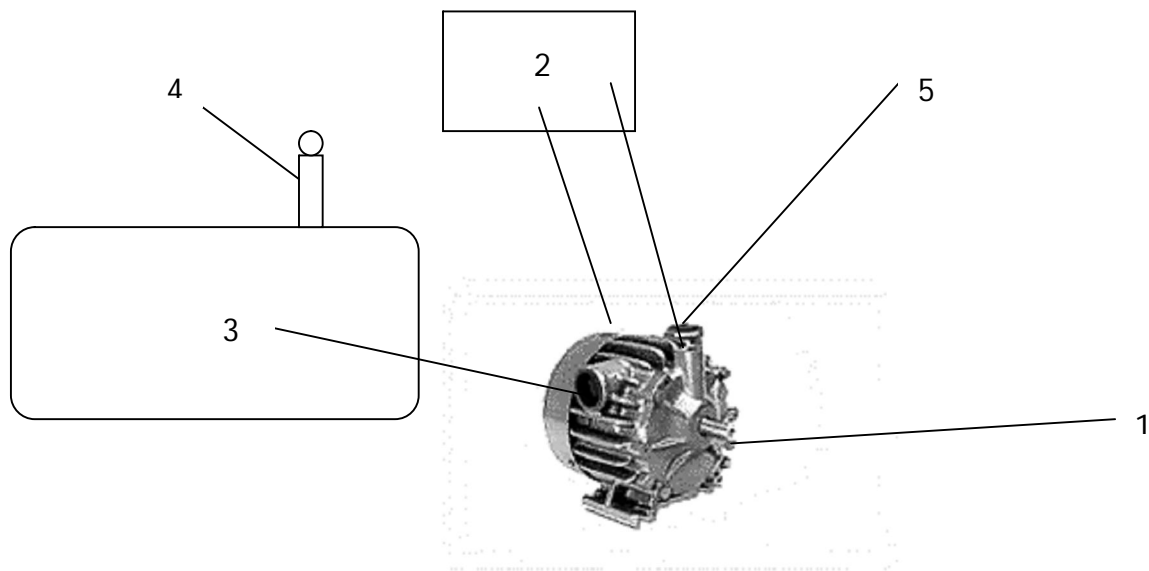
- Lamellenrotationspumpen in Exzenterrotor.
- Ständige Schmierung bei Vakuum. Mit Ventilator ausgerüstet. Patent N° ES 9602.207

1.2. Modelle.

B-400, B-800, B-1.600 Y B-2.200.

- .- Antrieb: 1.500 Umd. Rechtsgängig.
- .- Achse Ø 19 mm für B-400 und B-800. Keil.
- .- Achse Ø 28 mm für B-1.600 und B-2.200. Keil.

2.- MONTAGE.



1.- Antrieb.

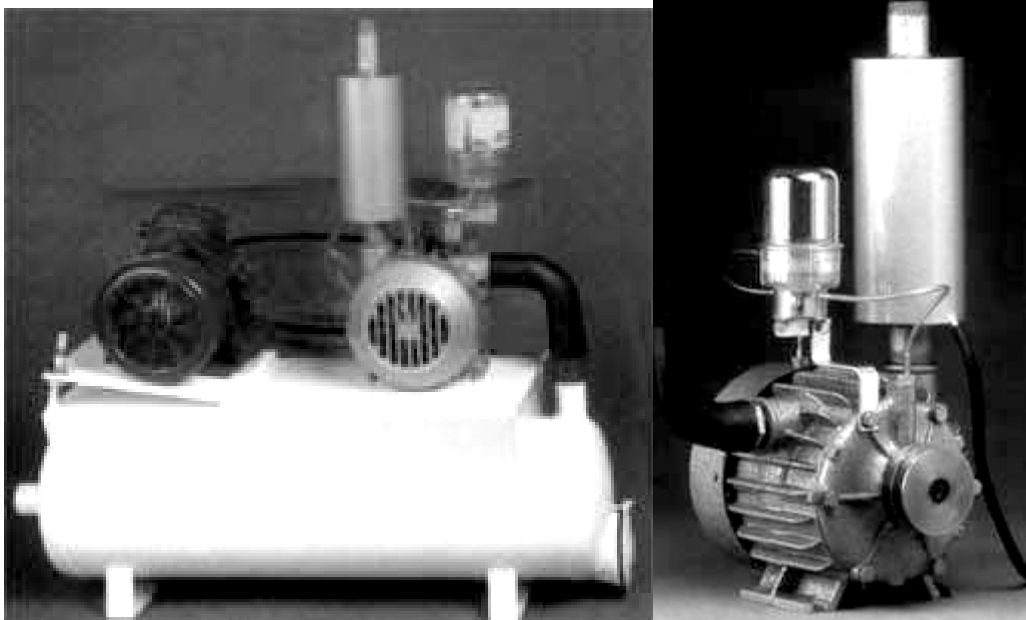
2.- Öltank.

3.- Vakuumfass.

4.- Sicherheitsventil.

5.- Auspuff.

Montagebeispiele:



- B Pumpen können ständig arbeiten wenn das Vakuumniveau bis zu 50 kPa (15"Hg) begrenzt ist. Ein eingestelltes Vakuumsicherheitsventil ist erforderlich. (4).
- Für B-400 Pumpen eine Saugleitung von 1" ¼ Durchmesser ist empfohlen, so ist eine von 1" ½ für das B-800 und eine von 2" für B-1600 und B-2000 Pumpen. Der Einbau einer kleineren Leitung kann Erhitzungsprobleme verursachen.
- Maximales Vakuumniveau von allen B pumpen ist gleich (c.a. 90%). Die Grösse von Pumpen hängt von Fassraum ab.
- Jede Pumpe wird auf Wunsch mit zwei Tropföler ausgerüstet. Eine kurze Bedienungsanleitung ist auch dazu verfügbar.

3.- MATERIAL.

3.1. Guß.

- Das Gehäuse von B Pumpen wird aus Sphäroguss GGG hergestellt, dreimal widerstandsfähiger als gewöhnlicher Grauguss.

Der Sphäroguss gewährleistet die Unmöglichkeit des Bruches wegen Misshandlung der Pumpen.

Auf Wunsch der Kunden kann ein Zertifikat der Gusszusammensetzung geliefert werden.

3.2. Lamellen.

- Lamellen ohne Asbestos.

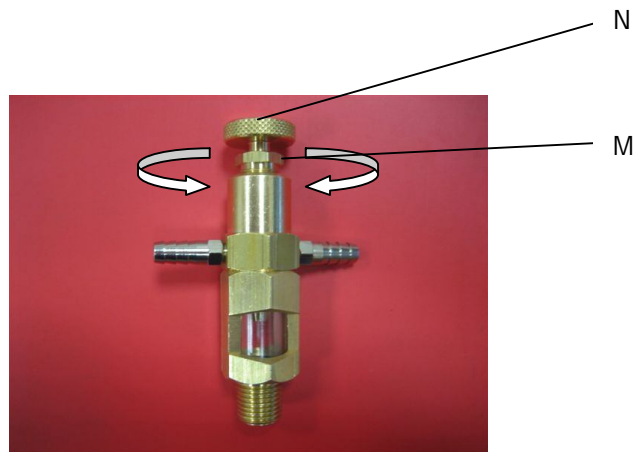
Alle B Pumpen werden mit 4 Lamellen ausgerüstet.

3.2.1.- Lamellenschmierung.

Die Schmierung erfolgt auf jedem B Pumpen während Vakuumphase.

Jeder B Pumpe wird probiert und Schmierungstropföler bis 15 / 20 Tropfen per Minute eingestellt, bevor Lieferung beim Kunde. Falls die Tropföler eingestellt werden sollen, die Gegenmutter M löschen und die Tropföler bei Drehung der Mutter N einstellen. Ölverbrauch erhöht sich bei linksgängigdreherung und nimmt bei Rechtsgängigdreherung ab. Nach der Einstellung muss die Gegenmutter M gelockert werden.

(Abb 2)

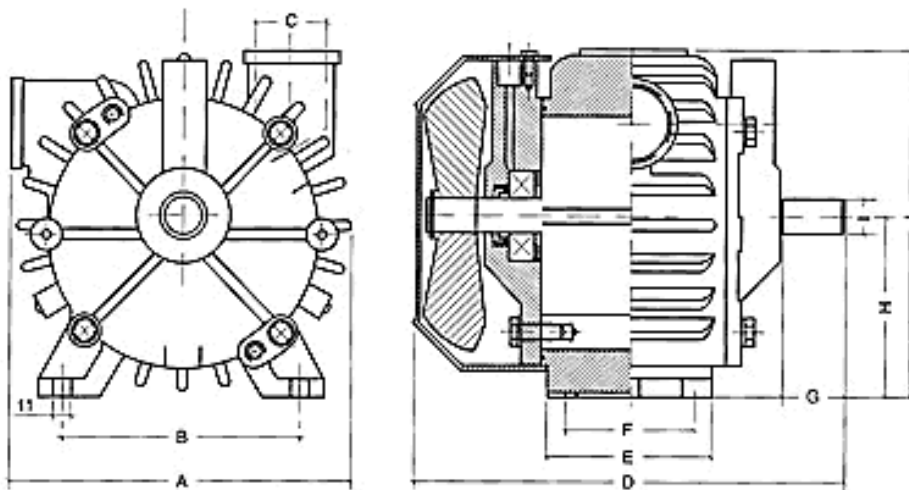


Viskosität von Lamellenschmierungsöl: ISO VG - 68

4.- Technische Daten.

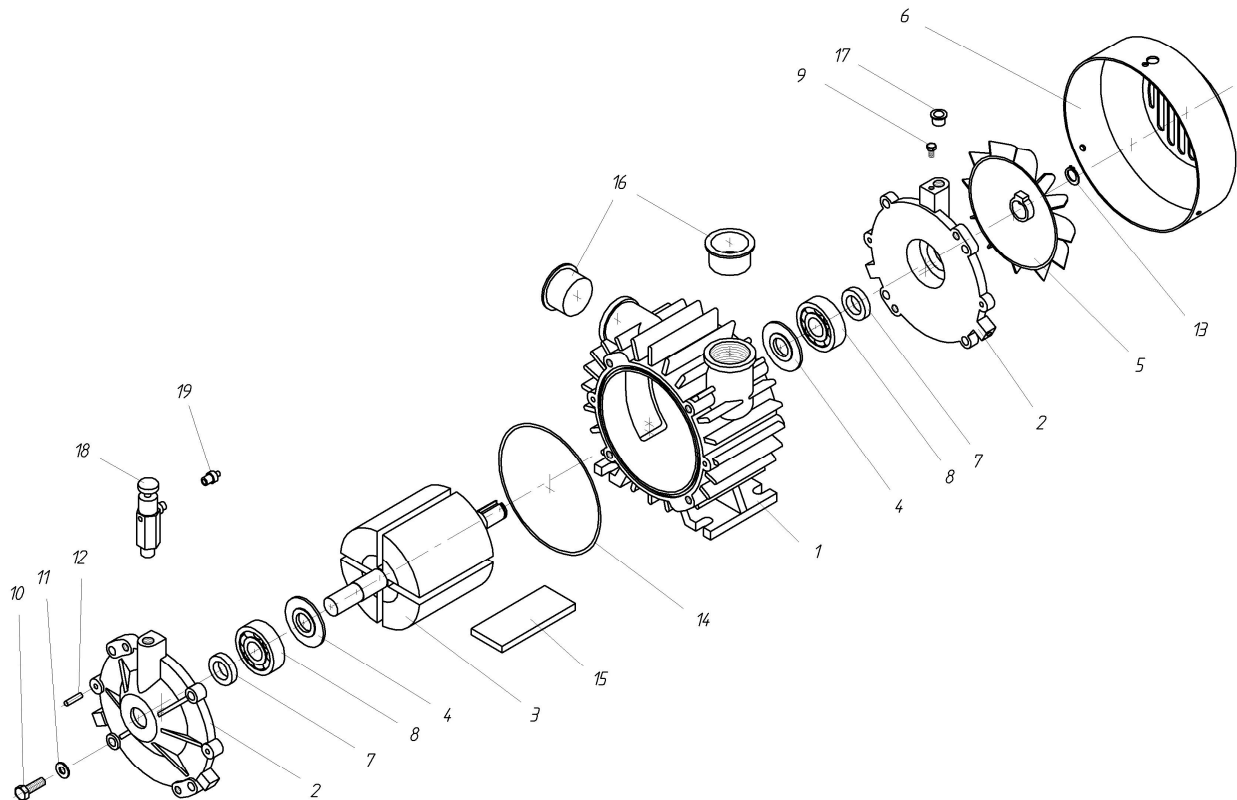
4.1. Abmessungen und technische Daten.

Mod.	Weight Kg.	r.p.m	L/min. 50 kPa	L/min. 40 kPa	Kw kPa	Dimensions									
						A	B	C	D	E	F	G	H	I	J
B-400	15	1.450	450	575	1,5	188	128	1"1/4	236	90	70	35	100	19	190
B-800	23	1.450	770	1.010	2,2	188	128	1"1/2	308	90	70	35	100	19	190
B-1600	33	1.450	1.450	1.920	4,0	260	175	2"	348	142	105	42	144	28	265
B-2200	40	1.450	1.820	2.370	6,0	260	175	2"	398	142	105	42	144	28	265



5. E-TEILELISTE. STÜCKZEICHNUNG

Folgende Ersatzteilliste und Stückzeichnung entsprechen allen B Pumpenmodelle:



Ref.	Bezeichnung	01BO022008	N. 8. Kugellager für B-1600/2200 6207
01BO004001	N. 1. Gehäuse für B- 400	01BO022009	N. 9 Schraube für B- 400/2200
01BO008001	N. 1. Gehäuse für B- 800	01BO008010	N.10. Schraube für B- 400/800
01BO016001	N. 1. Gehäuse für B-1600	01BO022010	N.10. Schraube für B-1600/2200
01BO022001	N. 1. Gehäuse für B-2200	01BO008011	N.11. Unterlegscheibe für B-1600/2200
01BO008002	N. 2. Deckel für B- 400/800	01BO022011	N.11. Unterlegscheibe fürB- 400/800
01BO022002	N. 2. Deckel für B-1600/2200	01BO022012	N.12. Stift für B- 400/2200
01BO004003	N. 3. Rotor für B- 400	01BO008013	N.13. E-19 Ring für B- 400/800
01BO008003	N. 3. Rotor für B-1600	01BO022013	N.13. E-25 Ring für B-1600/2200
01BO016003	N. 3. Rotor für B-2200	01BO008014	N.14. O-Ring für B- 400/800
01BO022003	N. 3. Rotor fürB- 800	01BO022014	N.14. O-Ring für B-1600/2200
01BO008004	N. 4. Abstandbuchse für B-1600/2200	01BO004015	N.15. Lamelle für B- 400 (100x42x7,5) 4
01BO022004	N. 4. Abstandbuchse für B-400/800	01BO008015	N.15. Lamelle für B- 800 (170x42x7,5) 4
01BO008005	N. 5. Ventilator für B- 400/800	01BO016015	N.15. Lamelle für B-1600 (160x57x7,5) 4
01BO022005	N. 5. Ventilator für B-1600/2200	01BO022015	N.15. Lamelle für B-2200 (210x57x7,5) 4
01BO008006	N. 6. Deckel für B- 400/800	01BO008016	N.16. 1" 1/4 Stopfen für B- 400
01BO022006	N. 6. Deckel für B-1600/2200	01BO004016	N.16. 1" 1/2 Stopfen für B- 800
01BO008007	N. 7. Schmierring für B- 400/800 20x32x7	01BO022016	N.16. 2" Stopfen für B-1600/2200
01BO022007	N. 7. Schmierring für B-1600/2200 35x55x10	01BO022017	N.17. 1/4" Stopfen für B- 400/2200
01BO008008	N. 8. Kugellager für B- 400/800 6304	01BO022018	N.18. Tropföler für B- 400/2200

6.- Garantie.

Um die notwendige Produktqualität zu garantieren ist jede Pumpe auf unserem Testbank probiert und die Schmierung sorgfältig geprüft und eingestellt. Nachher wird jede Pumpe mit einem Fabrikationsnummer identifiziert. (Sticker auf dem Ventilator).

Für alle Pumpen werden eine Garantie von einen Jahr nach Anlieferung für alle Material (vorbehaltlich Teile unter normale Verschleiss wie Lamellen) oder Fabrikationsfehler übernommen. Wir lehnen all Forderungen ab, die bei Schäden erhoben werden, welche auf Bedienungsfehler zurückzuführen sind. Wir übernehmen keine Haftung für direkte oder indirekte Schaden der durch unsachgemässe Bedienung oder Ausserachtung der Bedienungsanleitung entsteht. Der Vakuumfässerhersteller nimmt der Verantwortung für die richtige Montage von der Pumpe im Vakuumfass.

Unsere Pumpen sind nach den 89/932/CEE und folgende Änderung 98/37/CEE Verordnungen über Maschinen geprüft und führen die Normen von Kompressoren und Vakuumpumpen UNE 1012-1 und UNE 1012-2. Wenn nötig ist ein Zertifikat in Überstimmung mit den Verordnungen lieferbar.

HERTELL S.COOP.

Industrialdea 2

20267 Ikaztegieta

ESPAÑA

Tel: + 34 943653240

Fax: + 34 943653332

E-mail: info@hertell.net

<http://www.hertell.net>