



POMPE À VIDE B

HERTELL S. COOP.

Index.

	Pag.
1.- Introduction	3
1.1.- Définition.	
1.2.- Modèles.	
2.- Montage	4
3.- Matériaux	6
3.1.- Fonte.	
3.2.- Palettes.	
4.- Spécifications techniques	8
4.1.- Dimensions et donnés techniques.	
5.- Pièces de rechange	10
6.- Garantie	11

1.- INTRODUCTION.

1.1. Définition.

- Pompe rotative à palettes de fibre sur rotor excentrique pour systèmes à vide. Dessin compact et en ligne.
- Lubrification continue par vide. Ventilateur incorporé. Patent N° ES 9602.207

1.2. Modèles.

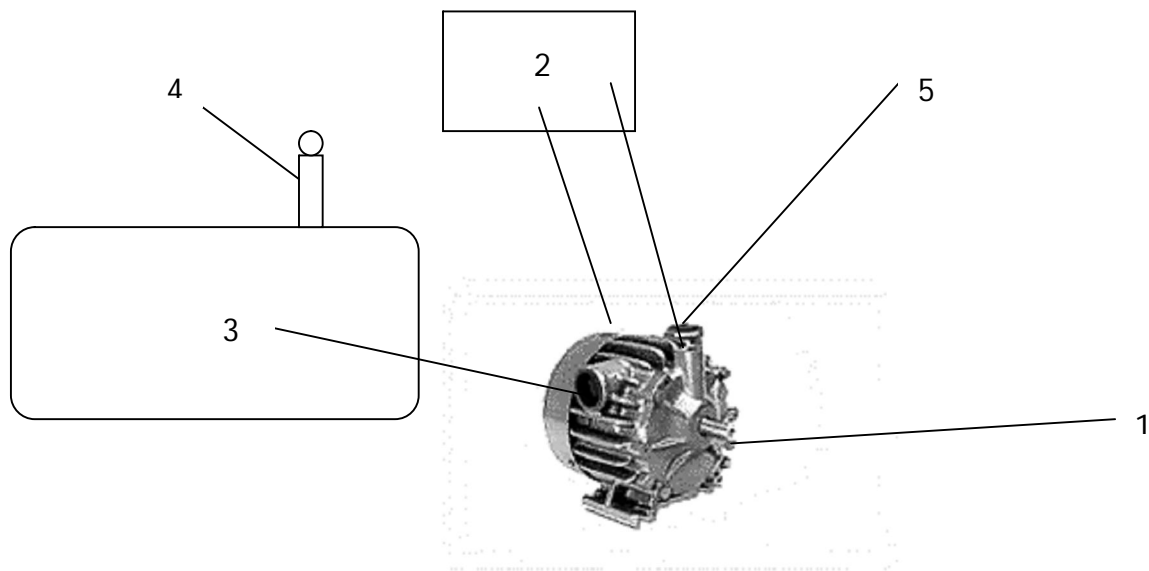
B-400, B-800, B-1.600 Y B-2.200.

.- Actionnement 1.500 tours/min. Sens horaire.

.- Axe de diamètre 19 mm pour B-400 et B-800. Clavette.

.- Axe de diamètre 28 mm pour B-1.600 et B-2.200. Clavette.

2.- MONTAGE.



1.- Actionnement.

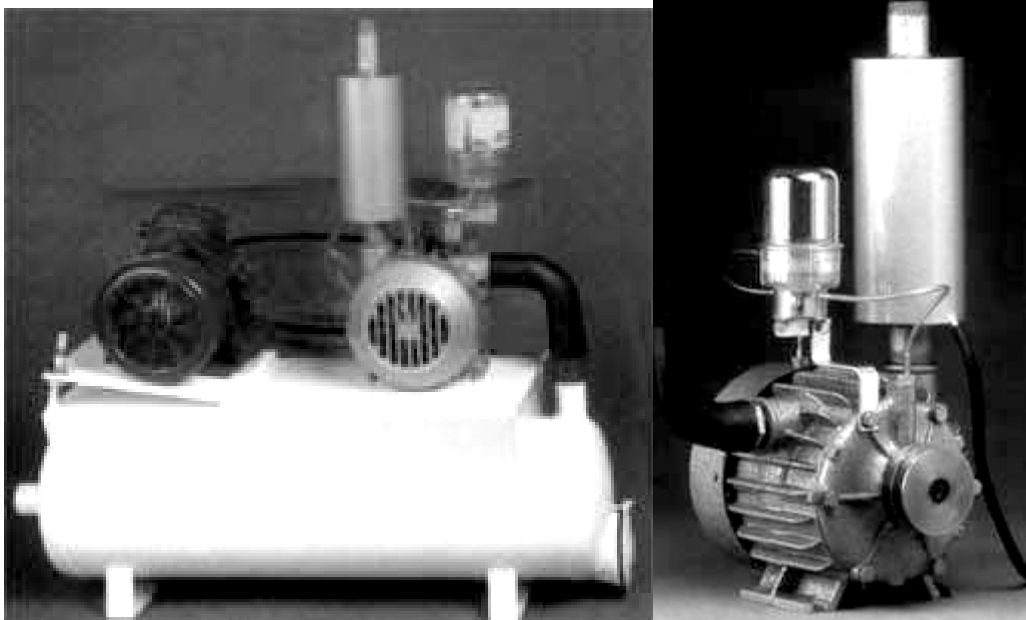
2.- Réservoir d'huile.

3.- Connexion à la cube.

4.- Soupape de sécurité.

5.- Sortie.

Exemples de montages:



- Chaque pompe à vide B peut travailler continuellement si on limite le niveau de vide à 50% (15" Hg), grâce au soupape de sécurité qu'on doit installer à cet effet à la cube à vide (4).
- On conseille d'installer un tuyau d'aspiration 1" $\frac{1}{4}$ pour les B-400, de 1" $\frac{1}{2}$ pour les B-800 et un tuyau de 2" pour les pompes B-1600 et B-2200.
- Le niveau de vide maximal de toutes les pompes est similaire. Pourtant l'élection de la pompe dépendra du débit nécessaire et la puissance disponible.
- Chaque pompe est fournie de deux graisseurs pour faire la connexion au réservoir d'huile. On livre une feuille d'entretien avec chaque pompe.

3.- MATERIAUX.

3.1. Fonte.

- Le corps de la pompe est en fonte sfériorale GGG-70, trois fois plus résistant que la fonte grise.

La fonte sfériorale préserve de la rupture de la pompe en cas de mauvaise utilisation.

Sur demande on peut fournir un certificat de composition de la fonte.

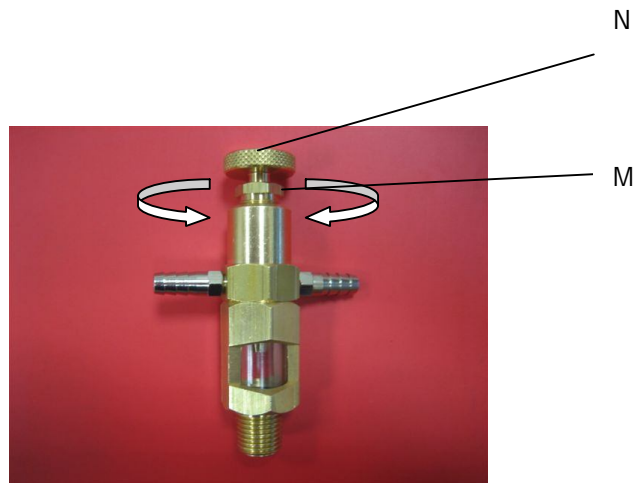
3.2. Palettes.

- Palettes sans amiante et avec graphite.

Toutes les pompes B ont 4 palettes.

Toujours quand le compresseur travaille l'intérieur doit être lubrifié. Chaque compresseur est testé et pourtant réglé (robinets H) avant partir chez le client jusqu'à un débit entre 15/20 gouttes/minute. Dans le cas de nécessité de régulation des robinets, Veuillez desserrer l'écrou M et régler les robinets en tournant la roulette N. Le débit d'huile augmente si on tourne la roulette en sens anti-horaire et diminue avec l'opération contraire. Après la régulation il faut serrer l'écrou M.

(Photo 2)

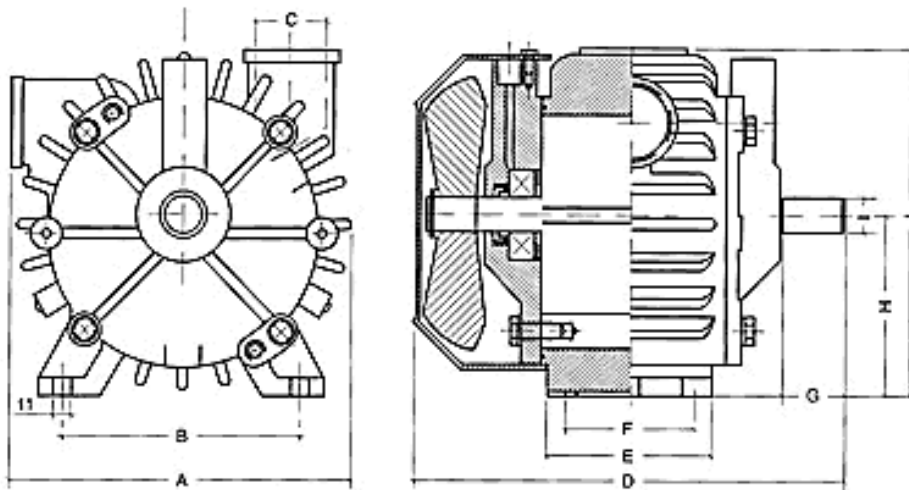


Viscosité de l'huile de lubrification des palettes: ISO VG - 68

4.- SPECIFICATIONS TECHNIQUES.

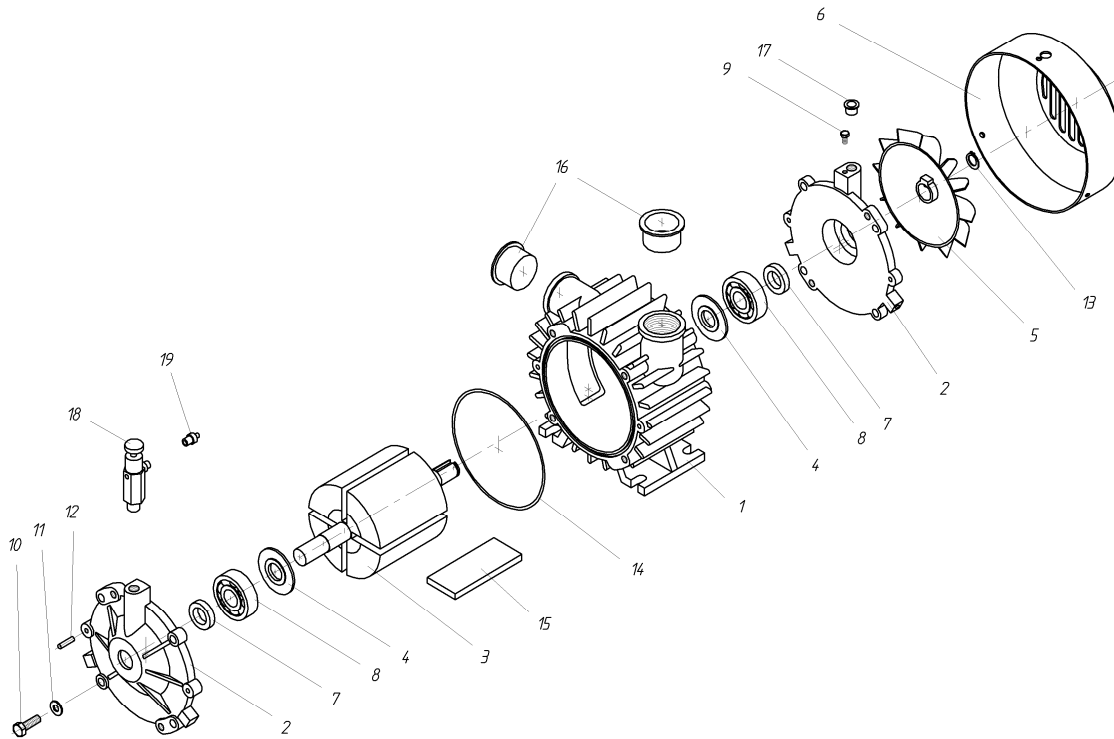
4.1. Dimensions et donnés techniques.

Mod.	Poids Kg.	tours/min	L/min. 50 kPa	L/min. 40 kPa	Kw kPa	Dimensions									
						A	B	C	D	E	F	G	H	I	J
B-400	15	1.450	450	575	1,5	188	128	1"1/4	236	90	70	35	100	19	190
B-800	23	1.450	770	1.010	2,2	188	128	1"1/2	308	90	70	35	100	19	190
B-1600	33	1.450	1.450	1.920	4,0	260	175	2"	348	142	105	42	144	28	265
B-2200	40	1.450	1.820	2.370	6,0	260	175	2"	398	142	105	42	144	28	265



5. Pièces de rechange

La liste adjointe identifie toutes les pièces de rechange des pompes B:



Code	Dénomination		
01BO04001	N. 1. Corps pour B- 400	01BO022008	N. 8. Roulement pour B-1600/2200 6207
01BO008001	N. 1. Corps pour B- 800	01BO022009	N. 9. Vis pour B- 400/2200
01BO016001	N. 1. Corps pour B-1600	01BO008010	N.10. Vis pour B- 400/800
01BO022001	N. 1. Corps pour B-2200	01BO022010	N.10. Vis pour B-1600/2200
01BO008002	N. 2. Couvercle pour B- 400/800	01BO008011	N.11. Rondelle pour B- 400/800
01BO022002	N. 2. Couvercle pour B-1600/2200	01BO022011	N.11. Rondelle pour B-1600/2200
01BO004003	N. 3. Rotor pour B- 400	01BO022012	N.12. Goupille pour B- 400/2200
01BO008003	N. 3. Rotor pour B- 800	01BO008013	N.13. Anneau E-19 para B- 400/800
01BO016003	N. 3. Rotor pour B-1600	01BO022013	N.13. Anneau E-25 pour B-1600/2200
01BO022003	N. 3. Rotor pour B-2200	01BO008014	N.14. Joint torique pour B- 400/800
01BO008004	N. 4. Douille pour B- 400/800	01BO022014	N.14. Joint torique pour B-1600/2200
01BO022004	N. 4. Douille pour B-1600/2200	01BO004015	N.15. Palette pour B- 400 (100x42x7,5) 4
01BO008005	N. 5. Ventilateur pour B- 400/800	01BO008015	N.15. Palette pour B- 800 (170x42x7,5) 4
01BO022005	N. 5. Ventilateur pour B-1600/2200	01BO016015	N.15. Palette pour B-1600 (160x57x7,5) 4
01BO008006	N. 6. Couvercle pour B- 400/800	01BO022015	N.15. Palette pour B-2200 (210x57x7,5) 4
01BO022006	N. 6. Couvercle pour B-1600/2200	01BO004016	N.16. Bouchon 1" 1/4 pour B- 400
01BO008007	N. 7. Bague d'étanchéité B- 400/800 20x32x7	01BO008016	N.16. Bouchon 1" 1/2 pour B- 800
01BO022007	N. 7. Bague d'étanchéité B-1600/2200 35x55x10	01BO022016	N.16. Bouchon 2" pour B-1600/2200
01BO008008	N. 8. Roulement pour B- 400/800 6304	01BO022017	N.17. Bouchon 1/4" pour B- 400/2200
		01BO022018	N.18. Robinet pour B- 400/2200

6.- Garantie.

- Pour garantir la qualité du produit, toutes les pompes sont testées avant de sortir de l'usine. Après le test, chaque pompe est marquée avec un numéro de fabrication sur le ventilateur.
- Les pièces de la pompe sont garanties face à d'éventuels défauts de fabrication. HERTELL S.COOP. n'assume pas la responsabilité des frais directs ou indirects provoqués pour une mauvaise utilisation de la pompe.
- Nos pompes respectent la directive 89/392/CEE relative aux machines.
Le cas échéant on peut fournir un certificat de conformité de la pompe avec cette directive.

HERTELL S.COOP.

Industrialdea 2
20267 Ikaztegieta

ESPAÑA

Tel: + 34 943653240

Fax: + 34 943653332

E-mail: info@hertell.net

<http://www.hertell.net>